

# KACHLIARSKY ŠAMOT

## Kachliarsky šamot

- ťahané a lisované plátky a tvarovky v kvalite R-SKA.

Akostný kachliarsky ťahaný šamot je vďaka svojim vlastnostiam vhodný predovšetkým pre stavbu krbov a pecí. Vďaka vysokej kvalite, variabilite tvarov a ľahkej opracovateľnosti materiálov sa používa pri konštrukcii rôznych tvarov a ohnísk.



TECHNICKÉ PARAMETRE:	
Žiaruvzdornosť (°C)	1630
Obsah Al <sub>2</sub> O <sub>3</sub> %	30
Obsah Fe <sub>2</sub> O <sub>3</sub> %	2,5
Zdanlivá pórovitosť	28
Objemová hmotnosť (kg/m <sup>3</sup> )	1850
Pevnosť v tlaku (MPa)	15
Teplota použitia (°C)	1100
Odolnosť proti náhlym zmenám teploty	min. 25 cyklov
Teplná vodivosť λ (W/mK)	1,25

### Šamot ťahaný (rozmery v mm):

Obj.č.: 250x123x20 (17283)	Obj.č.: 250x123x64 (17284)	Obj.č.: 400x200x15 (17285)	Obj.č.: 400x200x20 (17286)
Obj.č.: 400x200x25 (17287)	Obj.č.: 400x200x30 (17288)	Obj.č.: 400x300x25 (17289)	Obj.č.: 400x300x30 (17290)
Obj.č.: 450x300x30 (17291)	Obj.č.: 500x200x20 (17292)	Obj.č.: 500x200x30 (17293)	Obj.č.: 500x250x20 (17294)
Obj.č.: 500x250x30 (17295)	Obj.č.: 500x250x40 (17296)	Obj.č.: 500x300x30 (17297)	Obj.č.: 500x300x40 (17298)
Obj.č.: 600x300x30 (17299)			

### Lisované tvarovky (rozmery v mm):

Obj.č.: 400x255x30 (17300)    Obj.č.: 400x120x30 (17301)    Obj.č.: 400x60x30 (17302)

### Šamotové tehly (rozmery v mm):

C25 - 250x123x65 (Obj.č.:17304)    C30 - 300x148x65 (Obj.č.:17303)

## Šamotové revízne otvory

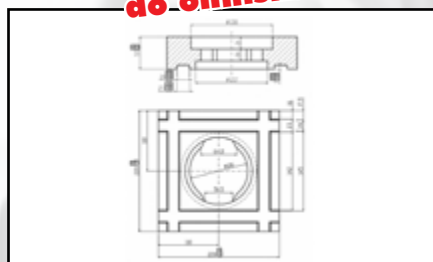
Tieto šamotové revízne otvory sú vyrábané lisovaním polosuhej, špeciálne upravenej šamotovej zmesi. Sú vypáľované pri teplote 1150 °C, čo zaručuje odolnosť proti tepelným šokom a ich stálosť. Používajú sa pri stavbe kachľových pecí, sporákov alebo hypokaustov. Umiestňujú sa do individuálne stavaných ohnísk, ťahov a plášťov. Pokiaľ to konkrétna lokalita dovoľuje, utesňujú sa buď keramickými tesniacimi šnúrami, alebo maltami SILATERM s keramickou väzbou (HAFŤÁK) pre neskoršiu možnosť použitia revíznych dvierok.

### R1 - Zámkový

Obj.č.:17278



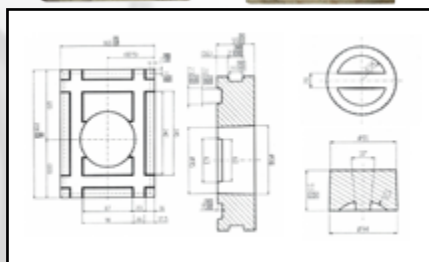
**Vhodný priamo do ohníska!**



Rozmery (š/v/h): 220/220/55 mm

### R2 - Klasický

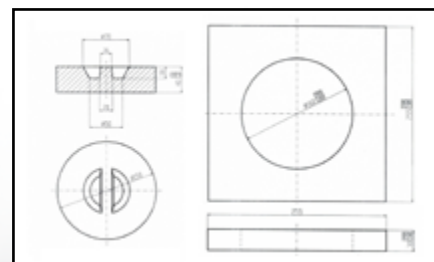
Obj.č.:17279



Rozmery (š/v/h): 165/220/55 mm

### R3 - Kónický

17280



Rozmery (š/v/h): 255/255/30 mm

DOVOZCA PRE SR  
**ZOP**

ZOP plus, s.r.o., Nám. Hrdinov 2/12, Chynorany 956 33, Slovakia  
Tel. +421/38/5424 502, Fax +421/38/5423 254, E-mail: zop@zopkrby.sk  
**www.zopkrby.sk**

Výrobca si vyhradzuje pravo na technické a konštrukčné zmeny, zmenu rozmerov a tlačové chyby.